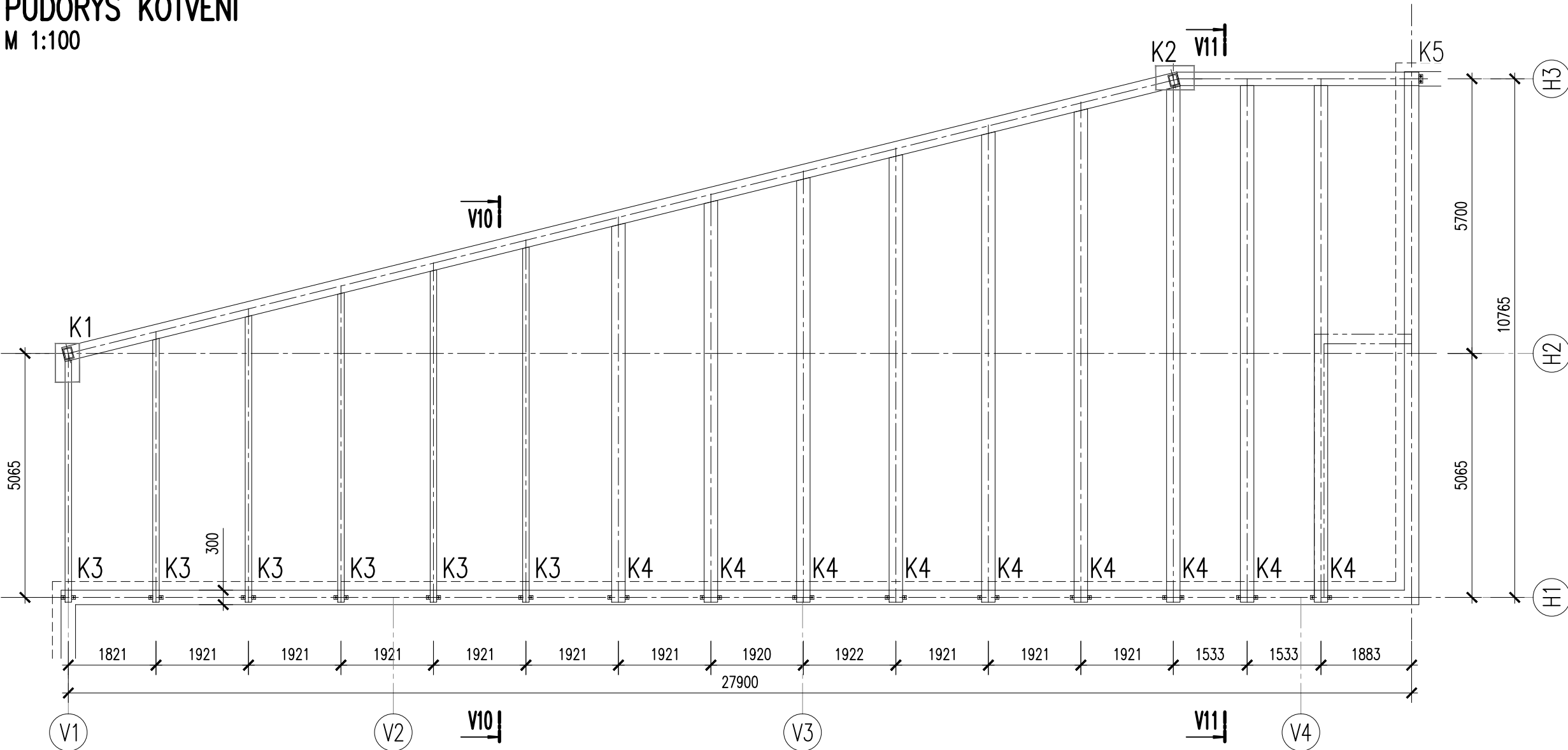
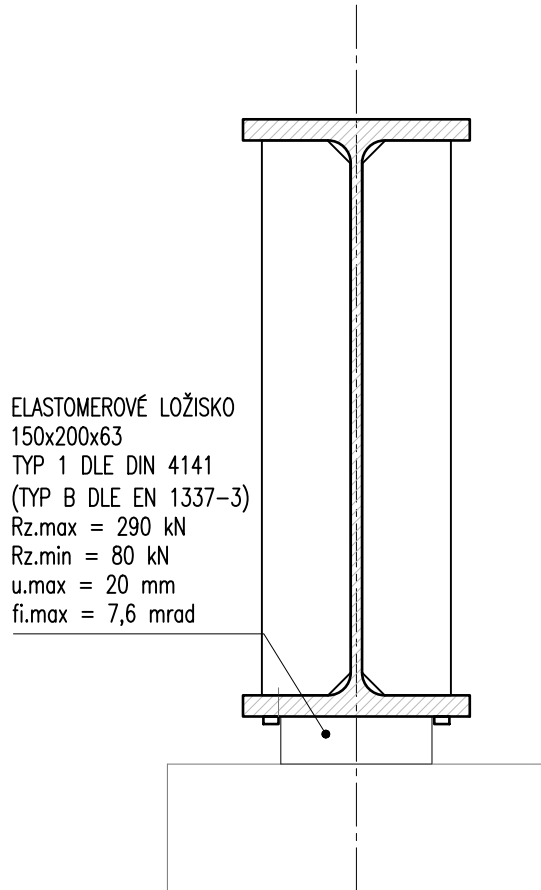


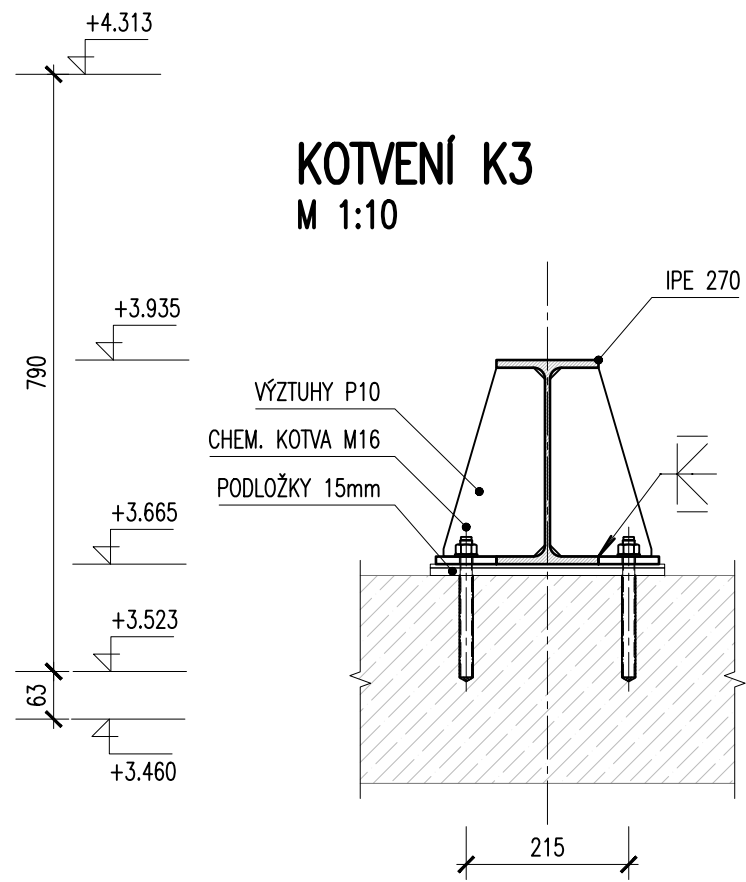
PŮDORYS KOTVENÍ
M 1:100



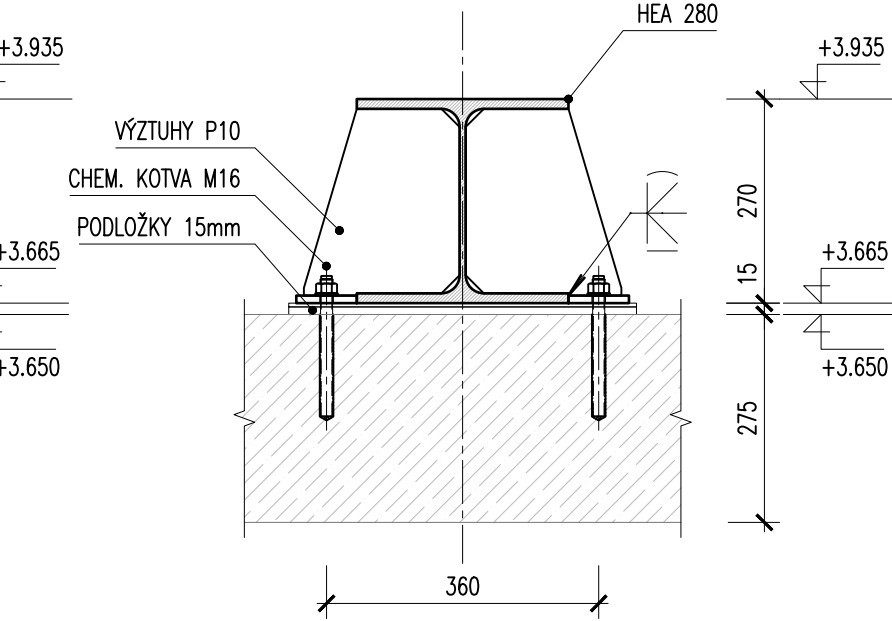
KOTVENÍ K1&K2
M 1:10



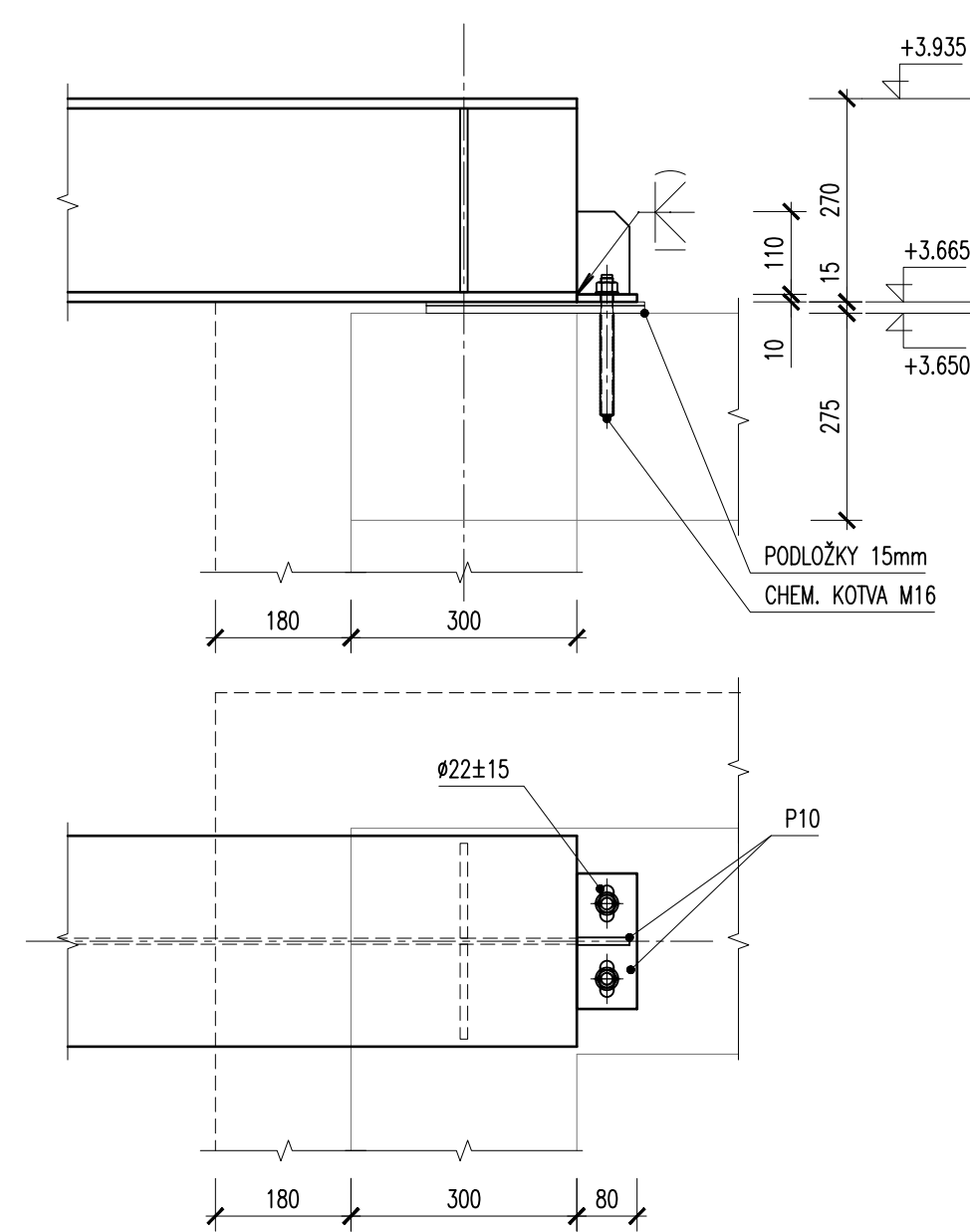
KOTVENÍ K3
M 1:10



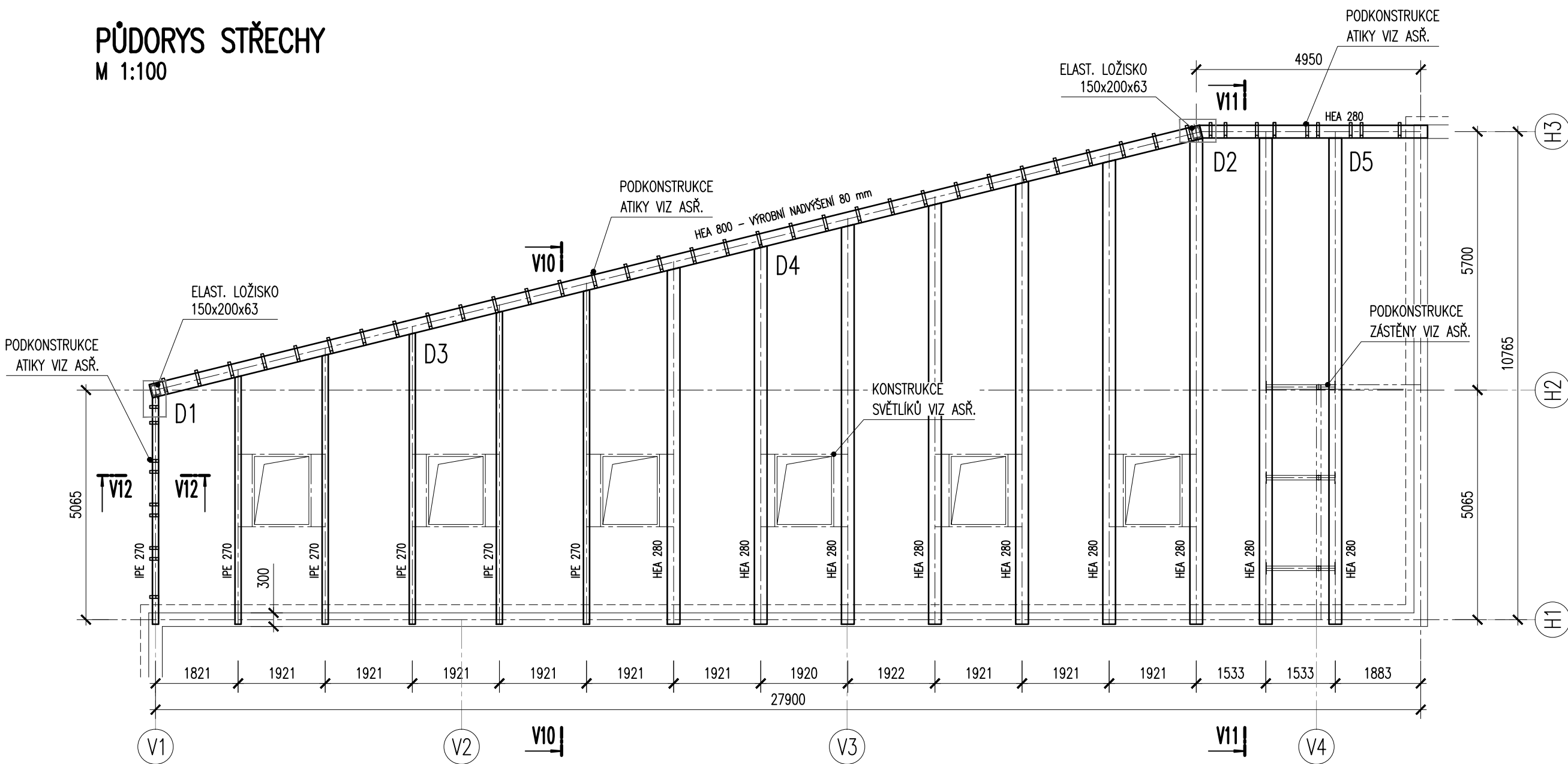
KOTVENÍ K4
M 1:10



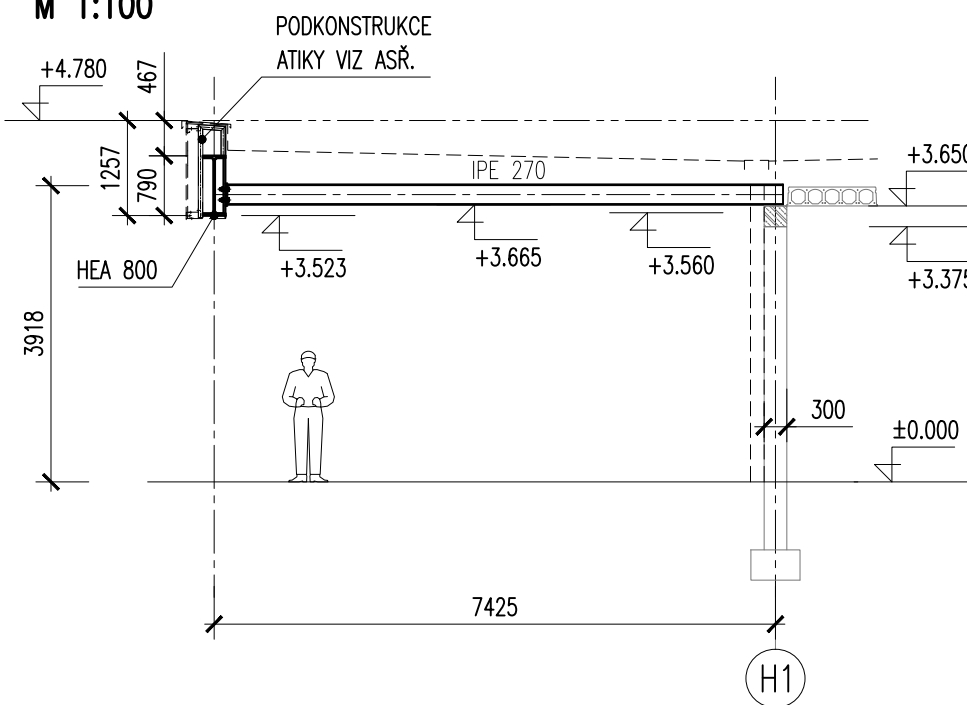
KOTVENÍ K5
M 1:10



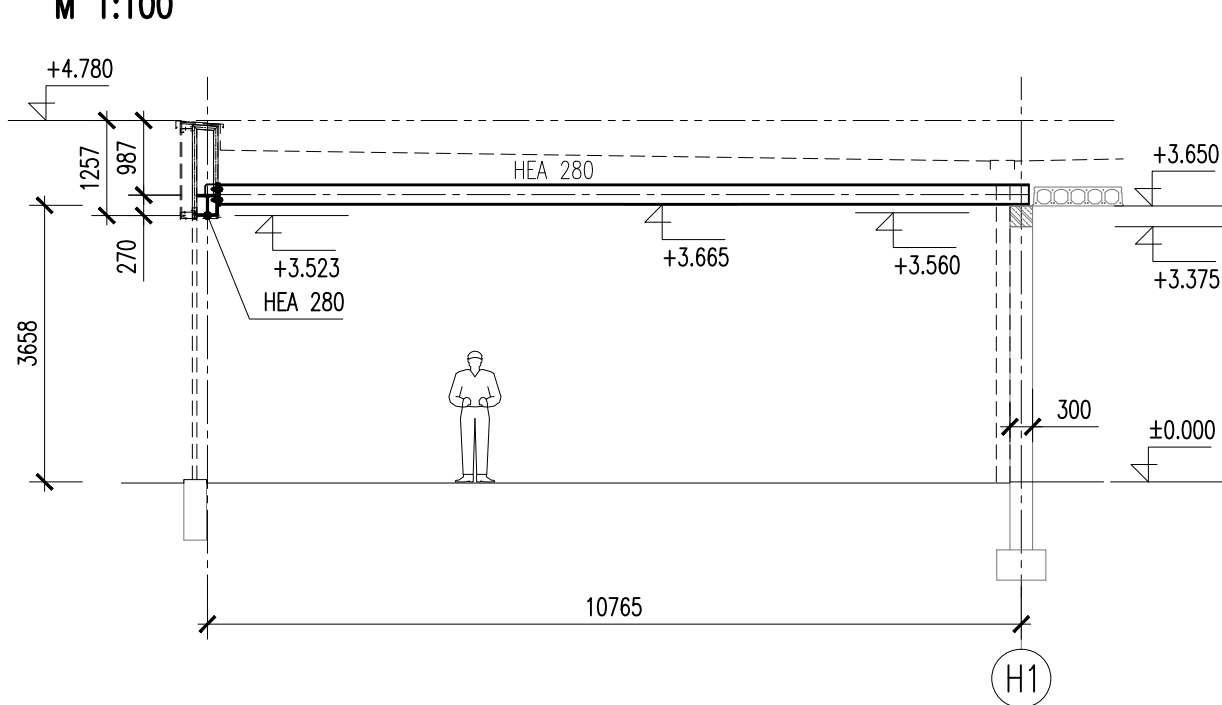
PŮDORYS STŘECHY
M 1:100



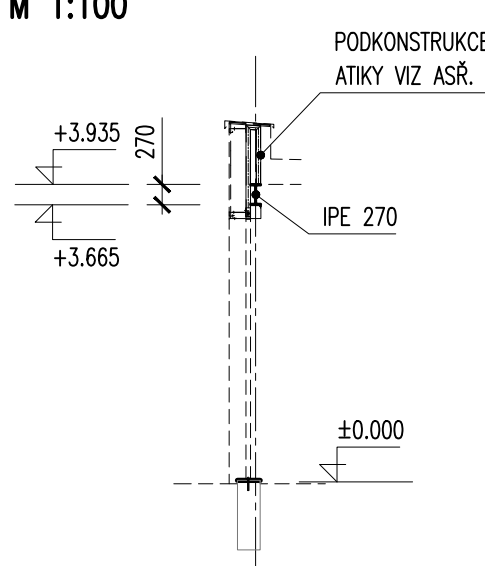
ŘEZ V10–V10
M 1:100



ŘEZ V11–V11
M 1:100



ŘEZ V12–V12
M 1:100



POZNÁMKY:

MATERIÁL: min. S355J0
VÝROBNÍ SKUPINA: EXC2
POVRCHOVÁ OCHRANA: DUPLEXNÍ
NEPOPSANÉ SVARY: KOUTOVÝ 5 DOKOLA
ŠROUBY STŘÍH V DŘÍKU, POUŽIT POJISTNÉ MATICE
TRAPÉZOVÝ PLECH: VYSTŘÍDANÝ, KOTVENÝ V KAŽDÉ VLNĚ, PODÉLNÉ STYKOVANÝ

TECHNOLOGICKÝ PAVILON
ZAHRADNICKÉ FAKULTY V LEDNICI

Investor	Mendelova univerzita v Brně
Generální dodavatel	-
Hlavní inženýr projektu	Ing. arch. Jiří BABANEK
Generální projektant	AID team a.s.
Přímý zpracovatel	FEVIA s.r.o.

AID
TEAM

Revize	
00	2025 - 04 - 16
01	
02	
03	
Vypracoval	Ing. Zdeněk HORNÍČEK
Ved. projektant	Ing. Zdeněk HORNÍČEK

Číslo zakázky	3544 - 30
Stavba	TPL
Stupeň	DPS - DOKUMENTACE PRO PROVEDENÍ STAVBY
Název PS - SO	D 101 - TECHNOLOGICKÝ PAVILON
Část	03 - OCELOVÉ KONSTRUKCE
Název výkresu	PŮDORYSY A ŘEZY
Datum	2025 - 04 - 16
Formát	A4
Měřítko	1:100, 1:10

TPL	DPS	D 101	03	002	00
-----	-----	-------	----	-----	----